

Whitepaper

Besparen op personeelskosten?

**Met een salarisscan
ontdekt u wat u laat liggen!**

**Salarisscan-team
PayRoll Solutions, Payroll Group
November 2010**

© Payroll Group

De sociale zekerheid in Nederland is een complex stelsel van wetten en regels. De praktijk leert dat veel werkgevers teveel premies betalen omdat niet altijd bekend is van welke financiële voordelen en stimuleringsmaatregelen ze gebruik kunnen maken. Wie wil besparen op personeelskosten doet er daarom goed aan alle werkgeverslasten en de onderliggende administratieve organisatie nog eens kritisch onder de loep te nemen. Met een salarisscan ontdekt u wat u laat liggen.

Inhoud

Wat is een salarisscan?	3
Wat valt er (terug) te halen?	3
Check, check, dubbelcheck	3
Hulp van buitenaf.....	4
Salarisscan in de praktijk.....	4
Vervolgacties.....	5
Direct resultaat	5
Structurele verbetering.....	6
De Payroll Group.....	7

Wat is een salarisscan?

Bij een salarisscan wordt bekeken of uw organisatie het potentieel aan financiële voordelen en stimuleringsmaatregelen wel optimaal benut. De scan richt zich zowel op het werkgeversdeel van het salaris zelf als op het administratieve proces rondom instroom, doorstroom en uitstroom van medewerkers.

Wordt er optimaal gebruik gemaakt van subsidies en aftrekposten? En hoe staat het met het al dan niet toepassen van heffing en korting in administratieve systemen?

Kortom: hoe kunt u op basis van de huidige wet- en regelgeving direct besparen op personeelskosten?

Wat valt er (terug) te halen?

Sociale lasten worden een steeds hogere kostenpost. Naast het brutoloon bestaat twintig tot veertig procent van de personeelskosten uit loonheffingen en arbeidsvoorwaarden met alle daaraan gerelateerde verzekeringen. Ook de loondoorbetaling bij arbeidsongeschiktheid en ziekte kan flink oplopen.

Toch kan het prijskaartje van sociale lasten en loondoorbetaling in veel gevallen behoorlijk lager uitkomen. Veel werkgevers weten namelijk niet dat er grote verschillen kunnen bestaan tussen wat zij op basis van de wettelijke regelgeving hadden moeten betalen en wat er in werkelijkheid betaald is.

Onderzoek wijst uit dat daardoor nogal wat geld blijft liggen waar u als ondernemer recht op heeft. Bij een salarisscan wordt gekeken hoe u op deze personeelskosten kunt besparen.

Er wordt gecontroleerd of er bij instanties geld (terug) te halen valt en of de regelgevingen van werknemersverzekeringen goed zijn toegepast met betrekking tot de Wet financiering sociale verzekeringen (Wfsv), de Wet op de loonbelasting, het arbeidsrecht, de werknemersverzekeringen, etc.

Check, check, dubbelcheck

Doelgerichte scans op de premiebetalingen van de werkgever en het optimaliseren van het administratieve proces blijken hun vruchten af te werpen.

1. Bij de scan op alle werkgeverslasten wordt gecheckt of een organisatie bij het betalen van de premies wel optimaal gebruik maakt van de relevante wet- en regelgeving, actuele subsidies en aftrekposten en of deze mogelijkheden voor alle medewerkers zijn toegepast.
2. Bij het scannen van het administratieve proces komt de inrichting van salaris- en HRM software en processen aan bod. Hierbij wordt onder andere gekeken naar het correct uitvoeren van automatiseren en berekeningen en het hanteren van de juiste formulieren en brondata. Deze **dubbelcheck** kan grote gevolgen hebben voor de totale loonsom.

Denk onder andere aan: het terugvorderen van teveel betaalde en ten onterechte betaalde premies en het op juistheid beoordelen van toegekende uitkeringen WIA, WAO, WGA of IVA.

Hulp van buitenaf

Een extern specialistisch consultant naar je werkgeverslasten en administratieve proces laten kijken; met de voortdurende wijzigingen in de wet- en regelgeving lijkt het noodzakelijker dan ooit tevoren.

De Payroll Group is al een aantal jaren actief op het gebied van salarisconsultancy. "Het scannen van salarisgerelateerde kosten en risico's sluit daar naadloos op aan", is de visie van de Payroll Group.

Salarisconsultancy is een zaak van blijvend samenwerken. Het is een onmogelijke doelstelling voor bedrijven en organisaties om deze kennis zelf op te bouwen. Je staat sterker wanneer je alle kennis op het gebied van wet- en regelgeving kunt bundelen en delen. Bovendien krijgen klanten hierdoor een goed inzicht in wat er allemaal bij komt kijken om de administratie op orde te krijgen en te houden."

Salarisscan in de praktijk

Bij een salarisscan richt de Payroll Group zich onder andere op de volgende onderdelen:

Algemeen

- Ondersteuning personeels- en salarisadministratie
- Onafhankelijk onderzoek naar eigenrisicodragerschap
- Toetsing op diverse subsidieregelingen
- Advies op arbeidsrechtelijk, fiscaal en deels juridisch gebied

Payroll Scan

- Regelingen
- Stimuleringsmaatregelen
- Ziekteverzuim

Sociale Verzekeringen Scan (SV Scan)

- Beoordelen rechten op subsidies en premiekortingen
- Beoordelen rechten in verband met werknemer met structurele functionele beperkingen
- Controle SV regelingen en percentages

WGA Scan

- Controleren juistheid toepassen percentage gedifferentieerde premie WAO/WGA

Opleidingen

- Afdrachtvermindering

Verzekeringen

- Controle of de polis voorwaarden worden toegepast en of er uitsluitingen zijn

Vervolgacties

Afhankelijk van de scanresultaten zijn er verschillende passende acties mogelijk, waaronder:

- Statusonderzoek werknemers
- Opvragen beschikkingen en verklaringen
- Correspondentie met instanties
- Terugvorderen gelden
- Indienen bezwaar- en/of verzoekschriften
- Indienen claims
- Advies aanleveren benodigde mutaties huidig jaar en/of voorgaande jaren

Direct resultaat

Dat een salarisscan heel wat kan opleveren, blijkt uit dit overzicht over een periode in 2010. In dit overzicht zijn de toekomstige besparingen nog niet meegenomen. Zeven op de tien organisaties komt in actie naar aanleiding van de salarisscan.

Tabel: Salarisscan resultatenmatrix

Sectorfonds nummer belastingdienst	Omschrijving	Aantal werknemers	Scan-resultaat in euro's	Wet- en regelgeving
17	Detailhandel	18	€ 14.000,-	Wet arbeid en zorg (WAZO)
35	Gezondheid, geestelijke en maatschappelijke belangen	1300	€ 240.000,-	Wet Vermindering Afdracht - Afdrachtvermindering onderwijs (WVA)
61	Overheid, onderwijs en wetenschappen	800	€ 70.000,-	Sociale Verzekeringen (SV)
49	Chemische industrie	800	€ 400.000,-	SV, WVA, Ziektewet (ZW) en Pensioen (P)
10	Metaalindustrie	320	€ 32.000,-	Sociale Verzekeringen (SV), Wet arbeid en zorg (WAZO)
44	Zakelijke dienstverlening II	30	€ 20.000,-	Afdrachtvermindering onderwijs (WVA)
39	Verzekeringswezen	425	€ 60.000,-	WVA, SV, ZW
18	Reiniging	1600	€ 50.000,-	SV
64	Overheid, provincies, gemeenten en waterschappen	160	€ 630.000,-	Divers

Structurele verbetering

Structurele verbetering op lange termijn realiseert u door de salarisscan checks op te nemen in uw eigen HR bedrijfsprocessen

Een salarisscan laat zien hoe u op korte termijn personeelskosten kunt terughalen of verlagen.

Structurele verbetering op lange termijn gaat echter verder dan een salarisscan alleen.

Structureel optimaliseren

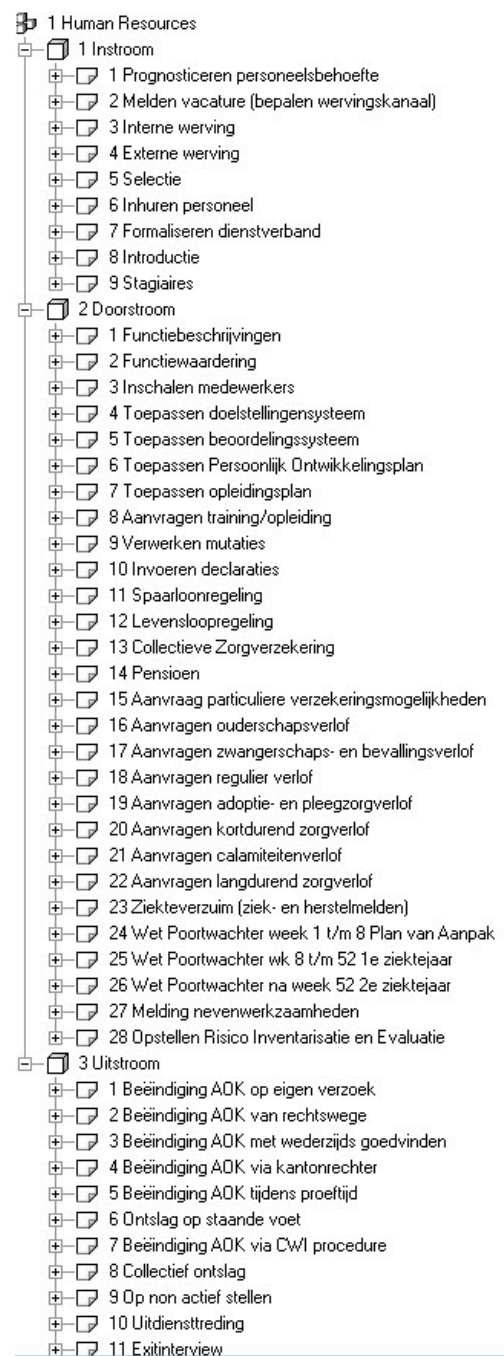
Denk daarom als organisatie ook na over het vervolgtraject. Het gaat er immers om dat u direct op dit moment het teveel betaalde terughaalt. Echter, door controleroutines en signaleringen in bestaande HR- en salarisprocessen op te nemen, worden uw bedrijfsprocessen structureel geoptimaliseerd.

Hierdoor bent u ook in de toekomst verzekerd van een juiste toepassing op wet- en regelgeving. Bovendien bent u beter in staat te anticiperen op toekomstige ontwikkelingen en wijzigingen, omdat u deze direct kan toetsen aan bestaande processen. Zo houdt u ook straks volledige controle op alle subsidies, stimuleringsmaatregelen en fiscale mogelijkheden en weet de gehele organisatie hiervan.

Een comfortabel gevoel dat veel verder reikt dan kostenbesparing alleen.

Als vervolg op de salarisscan biedt de Payroll Group een procesoplossing aan op basis van een speciaal ontwikkelde methode, waarbij:

- Vertrouwde en repeterende routines tegen het licht worden gehouden
- Geoptimaliseerde routines uniform worden gedeeld met alle betrokken functionarissen
- Standaardformulieren en sjablonen bedrijfsbreed beschikbaar zijn
- Knelpunten worden weggenomen door het gebruik van de salarisscan-checklist
- De schakel tussen salaris, HRM, financiën en ICT wordt gelegd



De Payroll Group

Deze whitepaper wordt u aangeboden door de Payroll Group, specialist in het verlenen van diensten en het bieden van oplossingen op het gebied van HR, salaris en financiën.

Voor de nieuwe, uitgebreide salarisscan heeft de Payroll Group de deeloplossingen salarisscan en procesconsultancy gebundeld. Het resultaat is een specialistische oplossing waarmee personeelskosten nu en in de toekomst daadwerkelijk kunnen worden teruggebracht.

Meer informatie:

De Payroll Group
Elzenlaan 1B
2481 LZ Woubrugge
+31 (0)172 519 900
advies@payrollgroup.nl
www.payroll360.nl